

Bis zu 231 m² Praxis- und Büroflächen in einem soeben fertiggestellten, repräsentativen Neubau.



97688 Bad Kissingen

Immobilientyp:	Büro/Praxis
Vertriebsart:	Miete
Fläche:	bis zu 231 m ²
Kaltmiete:	auf Anfrage
Angebotsnummer:	133

Ihr Ansprechpartner:	Katja Heckelmann-Kuhn
Adresse:	Gutenbergstr. 19
E-Mail:	kuhn@immobilienmakler-badkissingen.de
Telefon geschäftlich:	+49 971 2770
Mobiltelefon:	+49 170 6565063
Fax:	+49 971 62852
Homepage:	https://immobilienmakler-badkissingen.de

Objektkriterien

ERSTBEZUG!

Objektkategorie:	Praxis- und Bürohaus
Baujahr:	2019/2020
Bezugsfrei ab:	01.04.2020
Objektzustand:	Erstbezug
Energieausweis:	Bedarfsausweis: 36,00 kWh/(m ² *a)
Primärenergieträger:	Gas

Ausstattungen / Merkmale:

Direkt anfahrbar
25 Parkplätze
Rollstuhlgerecht
Fliesen, Kunststoff
Aufzug, Personenaufzug
Empfang
Frei
Massiv
Erstbezug

Objektbeschreibung

Erstbezug!

Diese Immobilie sowie die hierin angebotenen Praxis- und Büroflächen wurden in hochwertiger Ausführung mit den besten Werkstoffen und Materialien erbaut und ausgestattet. Entsprechend besticht die Immobilie innen wie außen durch Bedienen hoher Ansprüche, Funktionalität und seiner repräsentativen Ausstrahlung.

Weiter ist dieses Praxis- und Bürohaus perfekt konzeptioniert, sodass mehrere Fachbereiche ansprechende eigene Räume zur Verfügung haben. Dabei sind aber auch die Bereiche wie Empfang, Sanitär, Wartebereich etc. gemeinsam nutzbar. Sowohl in Funktion und Logistik ist hier an alles gedacht. Selbstverständlich ist das Haus behindertengerecht, direkt anfahrbar und verfügt über einen Aufzug. 25 Parkplätze stehen zur Verfügung.

Nicht nur Ihre Patienten, Mandanten oder Kunden werden sich in diesen Räumen gut aufgehoben und wohl fühlen, sondern auch Sie und Ihr Team arbeiten hier in einem schönen, modernen und ansprechenden Umfeld.

Im EG zieht in Kürze ein Dialysezentrum ein. Fertiggestellte Praxis- sowie Büroräume stehen im 1. OG zur Anmietung zur Verfügung.

- Die teilbare Gesamtfläche der noch freien Räume beträgt je nach Bedarf bis zu 231,00 qm;
- Die gemeinsam nutzbaren Flächen je nach Bedarf bis zu 561,00 qm

Lagebeschreibung

Das neu erbaute Praxis- und Bürohaus mit 25 Parkplätzen liegt in Bad Kissingen, Spitzwiese 11 und ist direkt anfahrbar. Die Eröffnung wird im März 2020 erfolgen.

Ausstattung

Aktuell sind noch verschiedene Gewerke in dieser Immobilie tätig. Die Innenbilder folgen daher in Kürze.

Hochwertige, auch zukunftsorientierte Ausstattung ist vorhanden:
u.a.

- Vorbereitung für Glasfaseranschluss
- Behindertengerechte Ausstattung
- Lüftung mit Wärmerückgewinnung
- Hygieneheizkörper
- WAREMA Sonnenschutz-System, Aluminium-Lamellen, elektrisch
- Behindertenparkplätze

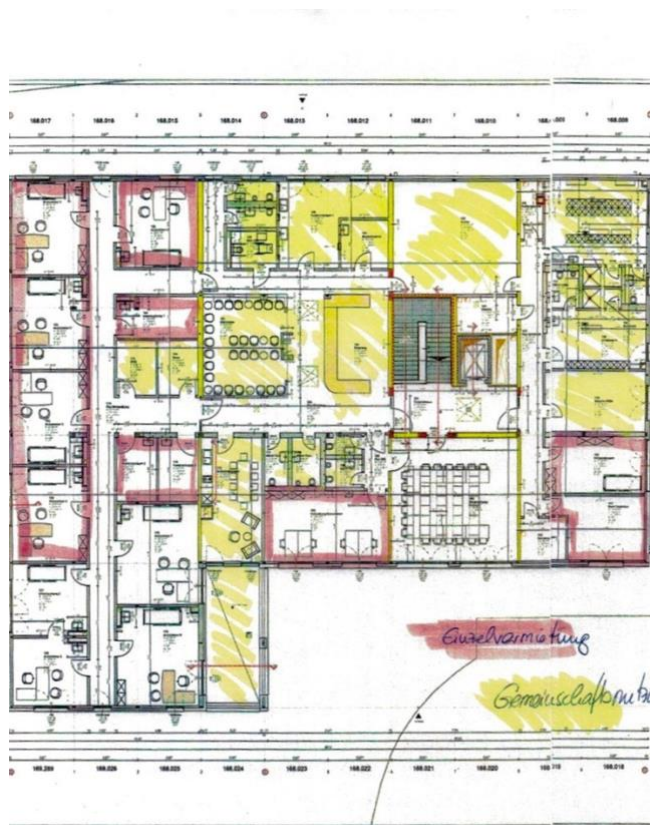
Sonstiges

Sie möchten weitere Informationen oder einen Besichtigungstermin? Gerne!
Nehmen Sie mit uns Kontakt auf, am einfachsten per Mail - wir melden uns umgehend bei Ihnen.

Alle in diesem Angebot enthaltenen Angaben, Abmessungen und Preisangaben beruhen auf Angaben eines Dritten, weshalb wir hierfür als Makler keine Haftung übernehmen. Das Angebot ist freibleibend.

Provisionshinweis

2,38 Kaltmieten inkl. 19 % ges. MwSt.
bei Abschluss eines Mietvertrages, vom Mieter zu zahlen.



Grundriss 1.OG