

Bis zu 231 m² Praxis- und Büroflächen in einem soeben fertiggestellten, repräsentativen Neubau.



97688 Bad Kissingen

Immobilientyp:	Büro/Praxis
Vertriebsart:	Miete
Fläche:	bis 231 m ²
Kaltmiete:	Auf Anfrage
Angebotsnummer:	133

Ihr Ansprechpartner:	Katja Heckelmann-Kuhn
Adresse:	Gutenbergstr. 19
E-Mail:	kuhn@immobilienmakler-badkissingen.de
Telefon geschäftlich:	+49 971 2770
Mobiltelefon:	+49 170 6565063
Fax:	+49 971 62852
Homepage:	https://immobilienmakler-badkissingen.de

Objektkriterien

Objektkategorie:	Praxisfläche
Baujahr:	2019
Bezugsfrei ab:	Nach Absprache
Objektzustand:	Erstbezug
Energieausweis:	Bedarfsausweis
Primärenergieträger:	Gas

Ausstattungen / Merkmale:

Rollstuhlgerecht

Fliesen, Kunststoff

Aufzug

Empfang

Warema Sonnenschutzsystem

Klimanlage

Frei

Massiv

Objektbeschreibung

Diese Immobilie, sowie die hierin angebotenen Praxis- und Büroflächen wurden in hochwertiger Ausführung mit den besten Werkstoffen und Materialien erbaut und ausgestattet. Entsprechend besticht die Immobilie innen wie außen durch Bedienen hoher Ansprüche, Funktionalität und der repräsentativen Ausstrahlung.

Weiter ist dieses Praxis- und Bürohaus perfekt konzeptioniert, sodass mehrere Fachbereiche ansprechende eigene Räume zur Verfügung haben. Dabei sind aber auch die Bereiche wie Empfang, Sanitär, Wartebereich, Sono, EKG etc. gemeinsam nutzbar. Sowohl in Funktion und Logistik ist hier an alles gedacht. Selbstverständlich ist das Haus behindertengerecht, direkt anfahrbar und verfügt über einen großen Aufzug. Es stehen 25 Parkplätze, inkl. Behindertenparkplätze zur Verfügung.

Nicht nur Ihre Patienten, Mandanten oder Kunden werden sich in diesen Räumen gut aufgehoben und wohl fühlen, sondern auch Sie und Ihr Team arbeiten hier in einem schönen, modernen und ansprechenden Umfeld.

Im EG ist bereits ein Dialysezentrum und im 1.OG eine nephrologische Ambulanz eingezogen.

Weitere fertiggestellte Praxis- sowie Büroräume stehen im 1. OG zur Anmietung zur Verfügung.

- Die teilbare Gesamtfläche der noch freien Räume beträgt je nach Bedarf bis zu 231,00 qm;
- Die gemeinsam nutzbaren Flächen je nach Bedarf bis zu 561,00 qm



Ansicht



Treppenhaus/Aufzug

Lagebeschreibung

Das neu erbaute Praxis- und Bürohaus mit 25 Parkplätzen liegt in Bad Kissingen, Spitzwiese 11 und ist direkt anfahrbar. Die Eröffnung fand im März 2020 statt.



Eingangsbereich



Empfang

Ausstattung

Hochwertige und zukunftsorientierte Ausstattung ist vorhanden:

u.a.

- Vorbereitung für Glasfaseranschluss
- Klimaanlage DAIKIN
- Behindertengerechte Ausstattung
- Behindertenparkplätze
- Lüftung mit Wärmerückgewinnung
- Hygieneheizkörper
- WAREMA Sonnenschutz-System, Aluminium-Lamellen, elektrisch

Der Bezug der Räume ist nach Absprache auch kurzfristig möglich.



Empfang/Warten



Wartebereich

Sonstiges

Sie möchten weitere Informationen oder einen Besichtigungstermin? Gerne!
Nehmen Sie mit uns Kontakt auf, am einfachsten per Mail - wir melden uns umgehend bei Ihnen.

Alle in diesem Angebot enthaltenen Angaben, Abmessungen und Preisangaben beruhen auf Angaben eines Dritten, weshalb wir hierfür als Makler keine Haftung übernehmen. Das Angebot ist freibleibend.

Provisionshinweis

2,38 Kaltmieten inkl. 19 % ges. MwSt.

Weitere Bilder



Wartebereich



Labor 1



Labor 2



Empfang



Empfang



Empfang



Kunden WC

Kunden WC



Behinderten WC



Behinderten WC



Büro



Arztzimmer/Büro



Sono/EKG



. Arztzimmer/Büro



Flur



Arztzimmer/Büro



Büro



Archiv



Büro



Büro



Gemeinschaftsraum/Teeküche



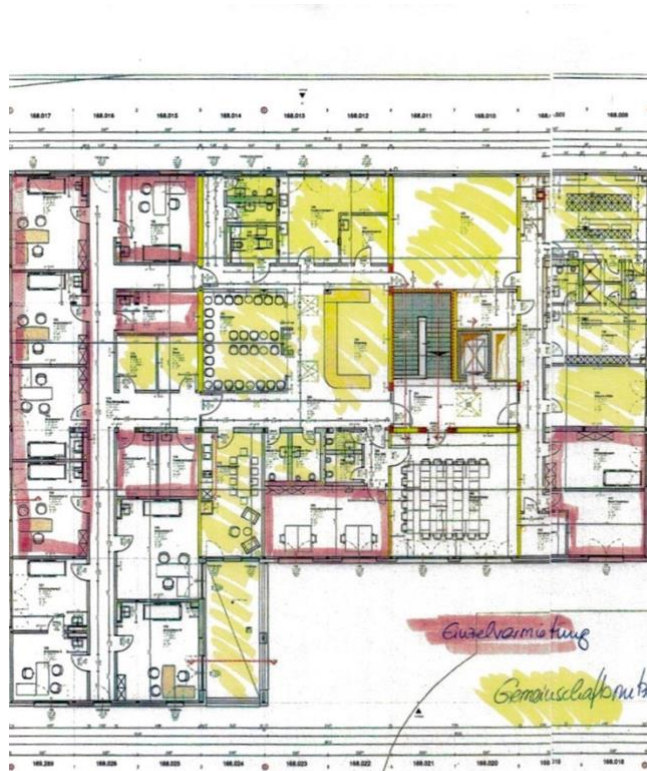
Gemeinschaftsraum/Freisitz



Ausreichende Parkplätze



Seitenansicht



Grundriss 1.OG