
**Innenstadtlage Bad Kissingen, direkt anfahrbar!
Bis zu 339 m² Praxis- oder Büroflächen in der ersten Etage.
Personen- und Lastenaufzug vorhanden.**



KUHN ■ **IMMOBILIEN**
Ihre Maklerin in allen Lebenslagen

97688 Bad Kissingen

Immobilientyp:	Praxis/Büro
Vertriebsart:	Miete
Fläche:	ca. 339m ²
Miete:	Auf Anfrage
Angebotsnummer:	230

Ihr Ansprechpartner:	Katja Heckelmann-Kuhn
Adresse:	Gutenbergstr. 19
E-Mail:	kuhn@immobilienmakler-badkissingen.de
Telefon geschäftlich:	+49 971 2770
Mobiltelefon:	+49 170 6565063
Fax:	+49 971 62852
Homepage:	https://immobilienmakler-badkissingen.de

Objektkriterien

Objektkategorie:	Praxisfläche, Bürofläche
Baujahr:	1976
Objektzustand:	Gepflegt
Energieausweis:	Verbrauchsausweis 198,80 kWh/(m ² *a)
Primärenergieträger:	Gas

Ausstattungen / Merkmale:

Fliesen, Teppich

Aufzug, Lastenaufzug, Personenaufzug

Zentrum

Frei

Massiv

Deckenbeleuchtung, Wandbeleuchtung

Objektbeschreibung

Diese zur Vermietung stehende großzügige Praxis-/ oder Büroetage, mit 339 qm Fläche, verfügt über 15 Behandlungs-/ oder Büroräume, die direkt miteinander verbunden sind. Diese Gewerbefläche befindet sich in einem 1976 massiv erbauten und sehr gepflegten Geschäftshaus im 1. OG. Personen- und auch ein Lastenaufzug sind vorhanden.

Das im EG liegende Sanitätshaus Traub mit schönen und großzügigen Geschäftsräumen wird von Kunden seit Jahren gut besucht und ist in Bad Kissingen eine gute und bekannte Adresse für die gesundheitliche Versorgung.

Mehrere Nutzungsmöglichkeiten sind denkbar:

Es bietet sich an eine Gemeinschaftspraxis oder auch eine große Einzelpraxis zu integrieren. Die gesamte Etage wurde zuletzt auch als Praxis genutzt. Alle Räume sind durch Türen miteinander verbunden, was die Logistik im Praxisbetrieb vereinfacht.

Auch eine Kanzlei, Sozietät oder Agentur, wie auch eine Krankenkasse oder Behörde finden hier ideale Voraussetzungen für ein angenehmes und ruhiges Arbeitsumfeld in der Innenstadt. Ihre Mitarbeiter und Mandanten werden sich gleichermaßen wohl fühlen. Der Eigentümer steht einem sich, je nach Nutzung, ergebenden Veränderungsbedarf der Raumausstattung offen gegenüber. Die Übernahme der Räume ist nach Absprache, sowie auch kurzfristig möglich.

Die Gewerbeinheit ist ganztägig, ohne Einschränkungen anfahrbar.



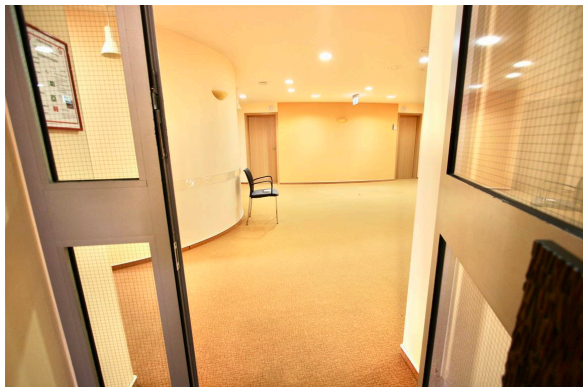
Treppenhaus



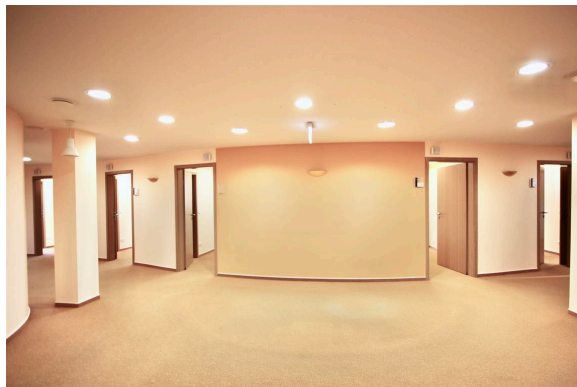
Aufzug

Lagebeschreibung

Das Mietobjekt befindet sich in der Innenstadt von Bad Kissingen, Erhardstr. 18, und ist ganztägig anfahrbar. Der Busbahnhof liegt ca. 5 Minuten zu fußläufig entfernt.



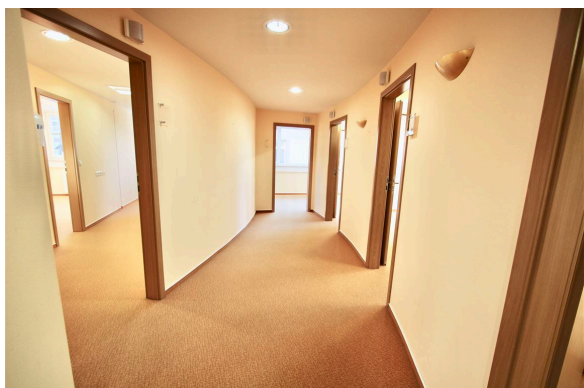
Zugang Praxis



Empfang

Ausstattung

- Teppichboden in den Räumen und Fluren; Fliesen in den Sanitarräumen.
- Personenaufzug und Lastenaufzug sind vorhanden.
- In allen Behandlungsräumen befinden sich Handwaschbecken und Jalousien.
- Leuchtkörper in Form von Deckenleuchten in den Räumen, sowie Strahler und Wandleuchten in den Fluren sind vorhanden.



Flur



Behandlung/Büro

Sonstiges

Sie benötigen weitere Informationen oder einen Besichtigungstermin? Gerne!

Nehmen Sie mit uns Kontakt auf, am einfachsten per Mail - wir melden uns umgehend bei Ihnen.

Alle in diesem Angebot enthaltenen Angaben, Abmessungen und Preisangaben beruhen auf Angaben eines Dritten, weshalb wir hierfür als Makler keine Haftung übernehmen. Das Angebot ist freibleibend.

Provisionshinweis

2,38 Kaltmieten inkl. 19 % ges. MwSt. vom Mieter zu zahlen nach Abschluss des Mietvertrags.

Weitere Bilder



Behandlung/Büro



Flur/Behandlung/Büro



Empfangsbereich



Flur



Behandlung/Büro



Behandlung/Büro



Behandlung/Büro



Behandlung/Büro



Behandlung/Büro



Flur/Behandlung/Büro



Flur/Behandlung/Büro



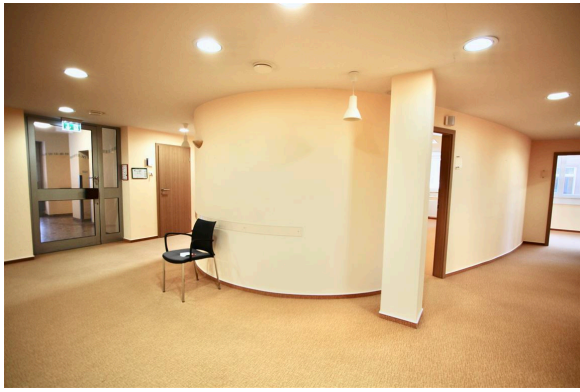
Behandlung/Büro



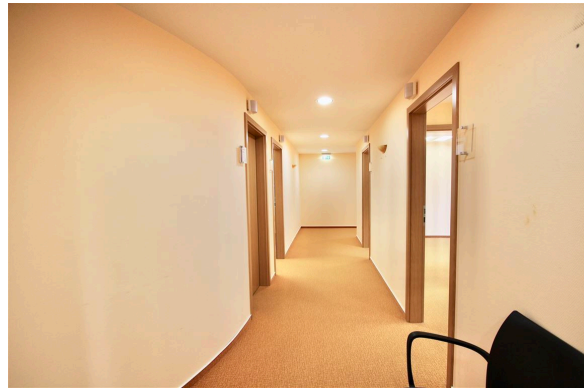
Flur/Behandlung/Büro



Flur



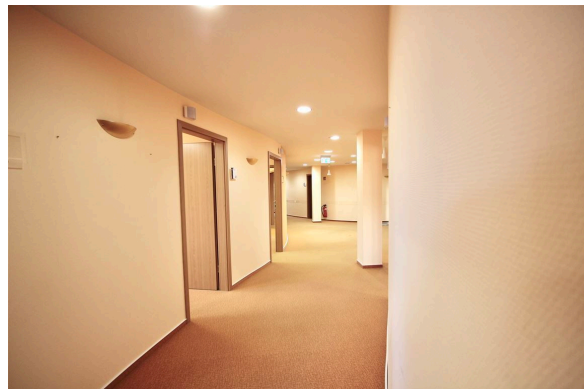
Empfang/Flur



Flur



Behandlung /Büro



Flur



Behandlung/Büro



Behandlung/Büro



Behandlung/Büro



Flur



Behandlung/Büro



WC/Herren



KUHN  **IMMOBILIEN**
Ihre Maklerin in allen Lebenslagen

Exposé • Kuhn Immobilien GmbH • Bad Kissingen

